

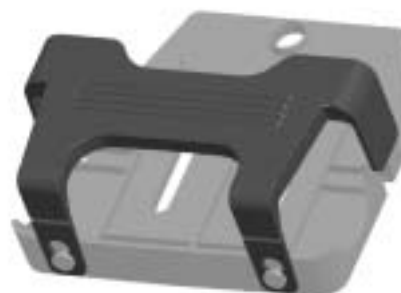
Äntligen, en batteri driven, vattentät automatiskåp, som programmeras precis som den med 240 volt!

Introduktion av DDCWP Serien, Toro's vattentäta version av den populära DDC™ automatiskåpet. Använder sig av latching solenoider batteri drift, samt att DDCWP är 100% vattentät, är klassad i IP68 standards. Vilket gör den idealisk för montering i ventilbrunn eller för utomhus montage.



DDCWP Automatiskåp

Tillgänglig i utförande 2, 4, 6, eller 8-station modell, den vattentäta DDCWP automatiskåpet presenter en exklusiv, patenterad virtuellet kontroll vreds gränssnitt som guidar användaren genom de enkla programmerings funktionerna. Ett behändigt monteringsram för en enkel montering och vattentäta anslutning medföljer varje automatiskåp.



DDCWP Monterings ram



Toro latching solenoid

## 2, 4, 6 och 8 stationer

### Funktioner exklusivt för to DDCWP Automatiken

- Fullt vattenskydd och trycksäker i vatten ner till 2 meter (6'), klassa i IP68 standarden
- Behändig monterings ram medföljer för enkel installation i ventilbrunnar eller andra trånga utrymmen
- Kompatibel med regn sensor, med kabelanslutning
- Vattentäta kabel anslutningar medföljer för alla stationer, master valve och tillvals sensor
- 2 x 9V alkaline batteri förser tillräckligt med ström för att vara hela bevattning säsongen; (program minnet har ett eget knappcells batteri)
- Låg spänning indikator för batteriet visas i LCD screen
- Unik spänning kontroll, kollar att tillräckligt med spänning finns för att stänga av station före en ny station öppnas.

### Delade funktioner i DDC och DDCWP

- Toro exklusiva "digital dial" tekniken simulerar enkelhet med det mekaniskt vredet.
- Stor LCD display
- 3 oberoende, staplingsbara program, enkel identifiering med "digital dial" gränssnittet
- 3 start tider per program
- 1 till 240 minuters bevattnings tid
- Val av bevattningsdag
  - 365 dag kalender
  - 7 dag kalender, 14 dag interval
  - Udda/Jämna dags bevattning, med uteslutning 31 dag
- 0 till 200% säsong justering (vatten budget) justeras i 10% steg, i valt program
- AM/PM eller 24 timmars visning
- Manuell och manuell program start
- Inbygg regn fördröjning
- Programmerbar huvudventil
- Lättillgänglig program översikt

- Enkel att läsa framsida med engelsk och symboler (flerspråks klistermärke finns till 240 volts modellen)
- 5 årigt program minne, med det inbyggda knappcells batteriet
- Tappar ej programmeringen om den blir utan spänning
- Anpassa till elektromagnetisk jämförbarhet direktiven (CEE, FCC och C-Tick)

### Elektrisk specifikation

- Använder sig av 2 x 9V alkaline batteri (medföljer ej).
- Manövrerar en toro latching solenoid per station och en latching solenoid utrustad huvudventil
- Maximal längd mellan automatik och en latching solenoid, om man använder 1.0 mm<sup>2</sup> (AWG #18) kabel: 60 m (197')
- Automatiken är kompatibel med alla Toro ventil som accepterar latching solenoider (modell DCLS eller likvärdig) eller så kan välja kompatibla ventil modeller/ latching solenoids
- Accepterar Toro TRS RainSensor™ och andra regn sensor med kabel

### Mekanisk specifikation

- Vikt utan 9-volt batterien: 672 gram (23.3 ounces)
- Storlek: 12.6 x 14.5 x 4.9 cm  
5" x 5<sup>3</sup>/<sub>4</sub>" x 1<sup>15</sup>/<sub>16</sub>" (H x W x D)
- Funktion temperatur: 0° - 60°C (32° - 140° F)

## Specifying Information

DDCXX X XXX XX

Description	Optional	Stations	Power Supply	Optional
DDC - Digital Dial Controller	WP - Waterproof	2 - 2 station* 4 - 4 station 6 - 6 station 8 - 8 station	120 - 120 V a.c. 220 - 220 V a.c. 240 - 240 V a.c. 9V - 9V batteries*	OD - outdoor AC model DCLS - latching solenoid for WP models

For Example:  
When specifying a 4 station DDCWP controller with 9-volt power supply,  
you would specify:

DDCWP-4-9V and 4 x DCLS



**Count on it.**

Aquadesign International AB  
Box 740, 182 17 DANDERYD  
Tel: 08-720 61 50, fax: 08-720 61 60  
E-mail: info@aquadesign.se  
Hemsida: www.aquadesign.se